



Modifikované  
asfaltové  
hydroizolační pásy

Bitumen-Polymer  
Waterproofing  
Membranes





**Tegola Canadese představuje svou komplexní řadu modifikovaných asfaltových pásů / polymer-bitumenových membrán Safety.**

Safety je tradiční značka, nyní vyráběná se směsmi nové generace: přepracované směsi speciálně navržené pro potřeby stavebnictví v mírném i teplém podnebí, stejně jako v chladnějších oblastech.

Safety se vyrábí ve dvou výrobních závodech, kde garantujeme vysoké standardy kvality.

Membrána Safety je díky své kvalitě výrobků, logistice a organizaci prodeje, jakož i podpoře a školení instalatérů značkou, na kterou se mohou profesionálové v oblasti hydroizolací spolehnout, pokud jde o úspěch jejich práce.

***Tegola Canadese presents its line of Safety polymer bitumen membranes, complete range and all new compounds.***

*Safety is a historical brand, today produced with new generation compound: newly conceived and specific compounds for the building needs of both temperate, warmer and colder climates.*

*Safety is produced in two production sites where we guarantee high levels quality standards.*

*Safety membrane, given its product quality, logistic and sales organization services, and assistance and training of applicators, is the brand that waterproofing professionals can rely on to obtain success in their work.*



## „Udržitelnost“ je základní hodnotou pro každou společnost v IWIS Holding.

Od prvních let průmyslové činnosti společnosti skupiny budují svá výrobní zařízení s technologiemi, **které brání znečištění půdy, ovzduší a vody: certifikace ISO14001** není odměnou, ale spíše závazkem, kterým skupina IWIS denně přispívá k ochraně životního prostředí, ve kterém žijeme.

**SAFETY asfaltové pásy jsou vyrobeny ze surovin, které neobsahují produkty nebezpečné pro lidské zdraví a životní prostředí.**

**Téměř 50 % energie používané ve výrobních procesech** pochází z **obnovitelných zdrojů**: IWIS má tři fotovoltaické systémy o výkonu 200 kWp, 150 kWp a 100 kWp.

IWIS Holding investuje značné prostředky **do výzkumu a vývoje**, aby zajistil kvalitu svých produktů, ale také do **technologických inovací** a ohleduplnosti k životnímu prostředí..

Průmyslová skupina také používá **recyklované materiály** pro některé výrobní procesy a využívá čtyři specifické závody na recyklaci plastů.

## “Sustainability” is a fundamental value for every company of IWIS Holding.

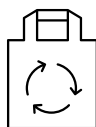
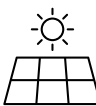
From the first years of industrial activity, the companies of the Group have built their own production plants with green technologies **to prevent polluting the soil, air and water: ISO14001 certification** does not testify to a prize but a commitment that the IWIS Group takes on day after in relation to the community in order to preserve the environment in which we live.

**The Safety membranes are made with raw materials that do not contain products that are hazardous to the health of man or the environment.**

**Almost 50% of the energy used** in the production processes of products **is obtained from renewable sources**: IWIS indeed has three photovoltaic plants of 200 kWp, 150 kWp and 100 kWp.

IWIS holding invests a great deal in **Research & Development** to guarantee the quality of its products but also for **technological innovation** and respect for the environment.

The industrial group also uses **recycled materials**, for several production processes, as it is able to make use of 4 specific plastics recycling plants.



---

# Safety

## OBSAH / CONTENTS

---

- 05**    **Safety.**  
**Vítězná řada pro profesionály v oboru hydroizolací**  
***The winning range for professional waterproofing***
  
- 06**    **Asfaltové pásy APAO / APAO membranes**  
Safety APAO.
  
- 08**    **Asfaltové pásy SBS / SBS membranes**  
Safety PLUS.
  
- 10**    **Asfaltové pásy APP / APP membranes**  
Safety FLEX. PLAST. BASE.
  
- 16**    **Asfaltové parozábrany / Vapour barrier membranes**  
Safety ALU.
  
- 18**    **Samolepící asfaltové pásy / Self-adhesive membranes**  
Safety SA.
  
- 20**    **Asfaltové pásy s požární klasifikací**  
***Flame retardant membranes***  
Safety FR.
  
- 22**    **Asfaltové pásy pro zelené střechy**  
***Anti-root membranes***  
Safety AR/FLL.
  
- 24**    **Safety Colors. Sortiment barevných posypů**  
***Safety Colors. Colored granulated range***
  
- 25**    **G-EVO keramizované granule – posyp**  
***G-EVO ceramized granules***
  
- 26**    **Příslušenství**  
***Accessories for installation***
  
- 28**    **Skladby plochých střech**  
***Proposals for flat roof stratigraphy***
  
- 38**    **Důležité informace**  
***Some simple precautions***

## Hydroizolační modifikované asfaltové pásy

## Waterproofing bitumen-polymer membranes



### Safety Legenda / Safety Legend

#### VRCHNÍ VRSTVA / UPPER LAYER

- (P) Polyetylen / Polyethylene
- (S) Písek / Sand
- (B) Barevný posyp G-EVO / Colored Basalt granules G-EVO
- (A) Břidličný posyp / Slate

#### ASFALTOVÁ SMĚS / COMPOUND

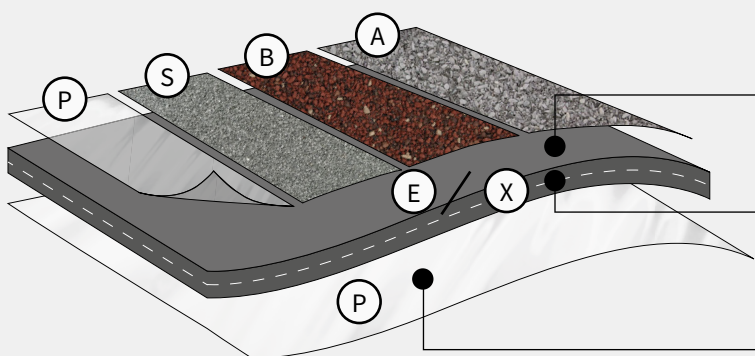
APAO / SBS / APP / SA

#### VÝZTUŽNÁ VLOŽKA / CARRIER

- (E) Polyester / Polyester
- (X) Skleněné vlákno / Fiber glass

#### SPODNÍ VRSTVA / LOWER LAYER

- (P) Polyetylen / Polyethylene



## Safety. Vítězná řada pro profesionály v oboru hydroizolací.

SAFETY asfaltové pásy se vyrábějí ze tří různých typů modifikovaných směsí, které zohledňují požadavky na aplikaci, teplotní změny i trvanlivost. Pomáhají izolatérům i stavebním firmám s nejefektivnější volbou pro každý typ instalace.

- ✓ SAFETY asfaltové pásy s polymerními směsmi jsou ideální pro hydroizolaci šikmých střech, plochých střech, stavebních konstrukcí, základů, tunelů a podzemních staveb.
- ✓ Elastoplastické APAO, polymerní APP nebo elastomerní SBS pásy SAFETY **zaručují dlouhodobou kvalitu, flexibilitu, výjimečnou odolnost proti stárnutí a stabilní vlastnosti** střešního pláště při teplotních změnách.
- ✓ Odolná nosná vložka: výztuž asfaltových pásů SAFETY z polyesteru nebo skleněných vláken **zaručuje vysokou odolnost proti mechanickému zatížení a rozměrovou stabilitu pásů.**
- ✓ Povrchová úprava z barevných keramických granulí G-EVO zaručuje dlouhou stálobarevnost a nejlepší ochranu bitumenové vrstvy před účinky UV záření.
- ✓ Spodní ochranná vrstva, termo-senzitivní fólie Safety, umožňuje rychlý a rovnoměrný ohřev asfaltového pásu plamenem, čímž se eliminuje nebezpečí přehřátí a následného poškození vnitřní struktury materiálu.

## Safety. The winning range for the waterproofing professional

Safety membranes are made with three different types of compounds, which take into account the application requirement, thermal changes and durability. They allow the professional and to the construction company to carry out the most effective choice for each piece to be waterproofed.

- ✓ The Safety membranes with polymer compounds are ideal for waterproofing pitched roofs, flat roofs, building structures, foundations, tunnels and underground structures.
- ✓ APAO elastoplastomeric compounds, polymeric APP or SBS elastomeric by Safety confer **long-lasting quality, flexibility, exceptional resistance to ageing and stability** of characteristics of the sheath to thermal changes.
- ✓ Resistant carrier membrane: the reinforcement with Safety reinforced polyester or fiber glass sheet guarantees **high resistance to mechanical loads and the dimensional stability** of the membrane.
- ✓ The finish in colored ceramic granules G-EVO guarantees the best protection of the underlying bituminous layer against the effects of UV rays, ensuring color stability over time.
- ✓ The lower protective coating, the thermo-sensitive film by Safety, allows fast and uniform heating of the membrane with a short exposure to the flame, thus eliminating the dangers of overheating and the resulting damage of the internal structure of the material.



## Safety APAO.

### Polymer-bitumenové pásy APAO

Asfaltové pásy s vysoce výkonnou polymerní směsí vyrobené ze specifického polymeru APAO, díky kterému jsou velmi flexibilní za chladu, rozměrově stálé za vysokých teplot a s mimořádnou odolností vůči UV záření a stárnutí.

Modifikace APAO činí tyto pásy snadno zpracovatelnými za všech povětrnostních podmínek a vhodnými pro jakékoli zamýšlené použití.

SAFETY APAO časem nestárne a zajišťuje dlouhou životnost střechy.

#### Výhody Safety APAO.



Vysoce kvalitní asfaltový pás



Vynikající flexibilita za chladu



Extrémně snadná práce během instalace



Vynikající pochůznost během instalace



Mimořádná odolnost vůči UV záření a tepelnému stárnutí



Vysoká tepelná odolnost



Skvělá volba pro finální hydroizolační pás s posypem



Dlouhá životnost střešní krytiny, dvakrát delší než jiné typy asfaltových pásů



Lze natřít reflexními barvami

## Safety APAO.

#### TECHNICKÁ CHARAKTERISTIKA • TECHNICAL FEATURES

#### PRODUCTS IN mm

Popis Description	Modifikace Compound	Flexibilita za chladu Cold Flexibility °C	Tloušťka Thickness mm	Plocha/role Surface/roll m <sup>2</sup>	Role/ paleta Rolls /pallet n°
SAFETY APAO EPP 4 mm	APAO	-25	4	8	23
SAFETY APAO Mineral EAP 5,2 mm	APAO	-25	5,2	6	23



# Safety APAO.

## APAO polymer bitumen membranes

Membranes with high-performance polymeric compounds realized with a specific polymer in APAO which makes them highly flexible in cold and with extraordinary resistance to UV rays and ageing.

The APAO compound makes these membranes particularly ductile, easily workable in all climate conditions and suitable for all applications.

Safety APAO does not age over time and ensure a long service life of the roof.

### Safety APAO Benefits.



High quality membranes



Excellent cold flexibility



Extreme ease of processing during laying



Excellent walkability during laying



Extraordinary resistance to UV rays and thermal ageing



Great heat resistance



Suitable for use as a topcoat, especially if granulated



Long service life of the roof, double compared to the other types of sheaths



They can be painted with reflective paints

### ÚČEL POUŽITÍ • INTENDED USE

### PRODUCTS IN mm

Izolace spodní stavby Foundations		Vícevrstvé skladby Multilayer systems				Jednovrstvé skladby Single-layer systems		Podkladní vrstva Undertile-Underlayer
Vzlínající vlhkost Rising damp	Tlaková voda Groundwater	Pod krycí vrstvou Under Heavy Protection		Bez krycích vrstev, exponované / Exposed		Pod krycí vrstvou Under Heavy Protection	Vrchní pás s posypem Visible layer	
		Podklad. pás Lower Layer	Vrchní pás Finishing Layer	Podklad. pás Lower Layer	Vrchní pás Finishing Layer			
•	•	•	•	•	•	•	•	•
			•		•		•	•

## Safety PLUS.

### SBS elastomerní asfaltové pásy

Polymer-bitumenové membrány, které si zachovávají optimální flexibilitu i při nízkých teplotách. Asfaltový pás s vložkou odolnou vůči fyzikálnímu a mechanickému namáhání. Vyrobeno ze speciální směsi vhodné pro provozní podmínky v náročném klimatu

#### Výhody Safety PLUS.



Vhodné pro chladné podnebí



Vysoká flexibilita a elasticita při nízkých teplotách



Vynikající zpracovatelnost

## Safety PLUS.

#### TECHNICKÁ CHARAKTERISTIKA • TECHNICAL FEATURES

#### PRODUCTS IN mm

Popis Description	Modifikace Compound	Flexibilita za chladu Cold Flexibility °C	Tloušťka Thickness mm	Plocha/role Surface/roll m <sup>2</sup>	Role/ paleta Rolls /pallet n°
SAFETY PLUS EPP 3 mm	SBS	-20	3	10	25
SAFETY PLUS EPP 4 mm	SBS	-20	4	8	23
SAFETY PLUS EAP Mineral 4 mm	SBS	-20	4	8	23
SAFETY PLUS EAP Mineral 5,2 mm	SBS	-20	5,2	6	23
SAFETY PLUS HP EPP 3 mm	SBS	-15	3	10	25
SAFETY PLUS HP EPP 4 mm	SBS	-15	4	8	23
SAFETY PLUS HP EAP Mineral 4 mm	SBS	-15	4	8	23
SAFETY PLUS HP EAP Mineral 5,2 mm	SBS	-15	5,2	6	23

#### TECHNICKÁ CHARAKTERISTIKA • TECHNICAL FEATURES

#### PRODUCTS IN kg

Popis Description	Compound	Flexibilita za chladu Cold Flexibility °C	Hmotnost Weight kg/ m <sup>2</sup>	Plocha/role Surface/roll m <sup>2</sup>	Role/ paleta Rolls /pallet n°
SAFETY PLUS ELAST EPP 3 kg	SBS	-10	3	10	30
SAFETY PLUS ELAST EPP 4 kg	SBS	-10	4	10	25
SAFETY PLUS ELAST MINERAL EAP 3,5 kg	SBS	-10	3,5	10	25
SAFETY PLUS ELAST MINERAL EAP 4,5 kg	SBS	-10	4,5	10	23
SAFETY PLUS ELAST XPP 2 kg	SBS	-10	2	10	49
SAFETY PLUS ELAST XPP 2 kg	SBS	-10	3	10	30
SAFETY PLUS ELAST XPP 4 kg	SBS	-10	4	10	25

# Safety PLUS.

## SBS polymer bitumen membrane elastomeric

Polymeric bitumen membranes that maintain optimum flexibility even at low temperatures. Compound in SBS and reinforcement resistant to physical / mechanical stress. Made with a particular compound suitable for operating conditions in a harsh climate.

### Safety PLUS Benefits.



Suitable for cold climates



High flexibility in cold thanks to the characteristic of elasticity



Excellent workability

### ÚČEL POUŽITÍ • INTENDED USE

### PRODUCTS IN mm

Izolace spodní stavby Foundations		Vícevrstvé skladby Multilayer systems				Jednovrstvé skladby Single-layer systems		Podkladní vrstva Undertile-Underlayer
Vzlínající vlhkost Rising damp	Tlaková voda Groundwater	Pod krycí vrstvou Under Heavy Protection		Bez krycích vrstev, exponované / Exposed		Pod krycí vrstvou Under Heavy Protection	Vrchní pás s posypem Visible layer	
		Podklad. pás Lower Layer	Vrchní pás Finishing Layer	Podklad. pás Lower Layer	Vrchní pás Finishing Layer			
•	•	•	•	•				
•	•	•	•	•				
			•		•			
			•		•		•	
		•	•	•				
•	•	•	•	•				
			•		•			
			•		•		•	

### ÚČEL POUŽITÍ • INTENDED USE

### PRODUCTS IN kg

Izolace spodní stavby Foundations		Vícevrstvé skladby Multilayer systems				Jednovrstvé skladby Single-layer systems		Podkladní vrstva Undertile-Underlayer
Vzlínající vlhkost Rising damp	Tlaková voda Groundwater	Pod krycí vrstvou Under Heavy Protection		Bez krycích vrstev, exponované / Exposed		Pod krycí vrstvou Under Heavy Protection	Vrchní pás s posypem Visible layer	
		Podklad. pás Lower Layer	Vrchní pás Finishing Layer	Podklad. pás Lower Layer	Vrchní pás Finishing Layer			
•		•	•	•				
			•		•			•
			•		•			•
		•		•				
		•		•				
		•	•	•				

## Safety FLEX. PLAST. BASE.

### APP polymer-bitumenové asfaltové pásy

Polymer-bitumenové membrány s vysokou odolností vůči vysokým teplotám které si zachovávají dobrou flexibilitu v chladném počasí.

Výztuž z polyesteru a skelných vláken poskytuje vynikající odolnost vůči fyzikálnímu a mechanickému namáhání a rozměrovou stabilitu. Obzvláště vhodné pro provozní podmínky charakterizované vysokými teplotami.

#### Výhody Safety FLEX, PLAST, BASE.



Skvělá odolnost vůči UV záření



Vynikající tepelná odolnost



Dobrá flexibilita za chladu



Výborný finální hydroizolační pás s posypem



Lze je natírat reflexními barvami

## Safety FLEX.

### APP elastoplastomerické asfaltové pásy

#### TECHNICKÁ CHARAKTERISTIKA • TECHNICAL FEATURES

#### PRODUCTS IN mm

Popis Description	Modifikace Compound	Flexibilita za chladu Cold Flexibility °C	Tloušťka Thickness mm	Plocha/role Surface/roll m <sup>2</sup>	Role/ paleta Rolls /pallet n°
SAFETY FLEX EPP 3 mm	APP	-15	3	10	23
SAFETY FLEX EPP 4 mm	APP	-15	4	8	23
SAFETY FLEX EAP Mineral 4 mm	APP	-15	4	8	23
SAFETY FLEX EAP Mineral 4,5 mm	APP	-15	4,5	8	23

# Safety FLEX. PLAST. BASE.

## APP polymeric bitumen membrane

Polymeric bitumen membranes made with a compound in APP with high holding capacity at high temperatures and which maintain good flexibility in cold climates.

The polyester and fibre glass carriers convey excellent resistance to physical and mechanical stress and dimensional stability. Particularly suitable for work conditions characterised by high temperatures.

### Safety FLEX, PLAST, BASE Benefits.



Great resistance to UV rays



Great heat resistance



Good cold flexibility



Suitable for use as a topcoat, especially if granulated



They can be painted with reflective paints

### ÚČEL POUŽITÍ • INTENDED USE

### PRODUCTS IN mm

Izolace spodní stavby Foundations		Vícevrstvé skladby Multilayer systems				Jednovrstvé skladby Single-layer systems		Podkladní vrstva Undertile-Underlayer
Vzlínající vlhkost Rising damp	Tlaková voda Groundwater	Pod krycí vrstvou Under Heavy Protection		Bez krycích vrstev, exponované / Exposed		Pod krycí vrstvou Under Heavy Protection	Vrchní pás s posypem Visible layer	
		Podklad. pás Lower Layer	Vrchní pás Finishing Layer	Podklad. pás Lower Layer	Vrchní pás Finishing Layer			
•		•	•	•				
•	•	•	•	•	•	•	•	•
			•		•			•
			•		•			•

# Safety PLAST.

## APP elastoplastomerické asfaltové pásy

### TECHNICKÁ CHARAKTERISTIKA • TECHNICAL FEATURES

### PRODUCTS IN mm

Popis Description	Modifikace Compound	Flexibilita za chladu Cold Flexibility °C	Tloušťka Thickness mm	Plocha/role Surface/roll m <sup>2</sup>	Role/ paleta Rolls /pallet n°	
SAFETY PLAST EPP 3 mm	APP	-10	3	10	25	
SAFETY PLAST EPP 4 mm	APP	-10	4	8	23	
SAFETY PLAST ESP 3 mm	APP	-10	3	10	25	
SAFETY PLAST ESP 4 mm	APP	-10	4	8	23	
SAFETY PLAST MINERAL EAP 3 mm	APP	-10	3	10	25	
SAFETY PLAST MINERAL EAP 4 mm	APP	-10	4	8	23	
SAFETY PLAST MINERAL EAP 4,5mm	APP	-10	4,5	8	23	
SAFETY PLAST MINERAL XAP 3 mm	APP	-10	3	10	25	
SAFETY PLAST MINERAL XAP 4 mm	APP	-10	4	8	23	
SAFETY PLAST COLOR BASALT RED 4 mm	APP	-10	4	8	23	
SAFETY PLAST COLOR BASALT DARK BROWN 4 mm	APP	-10	4	8	23	
SAFETY PLAST COLOR BASALT GREEN 4 mm	APP	-10	4	8	23	
SAFETY PLAST COLOR BASALT GREY 4 mm	APP	-10	4	8	23	
SAFETY PLAST COLOR BASALT DARK GREY 4 mm	APP	-10	4	8	23	

### TECHNICKÁ CHARAKTERISTIKA • TECHNICAL FEATURES

### PRODUCTS IN kg

Popis Description	Modifikace Compound	Flexibilita za chladu Cold Flexibility °C	Hmotnost Weight kg/ m <sup>2</sup>	Plocha/role Surface/roll m <sup>2</sup>	Role/ paleta Rolls /pallet n°	
SAFETY PLAST EPP 3 kg	APP	-10	3	10	30	
SAFETY PLAST EPP 4 kg	APP	-10	4	10	25	
SAFETY PLAST XPP 2 kg	APP	-10	2	10	49	
SAFETY PLAST XPP 3 kg	APP	-10	3	10	30	
SAFETY PLAST XPP 4 kg	APP	-10	4	10	25	

## ÚČEL POUŽITÍ • INTENDED USE

## PRODUCTS IN mm

Izolace spodní stavby Foundations		Vícevrstvé skladby Multilayer systems				Jednovrstvé skladby Single-layer systems		Podkladní vrstva Undertile-Underlayer
Vzlínající vlhkost Rising damp	Tlaková voda Groundwater	Pod krycí vrstvou Under Heavy Protection		Bez krycích vrstev, exponované / Exposed		Pod krycí vrstvou Under Heavy Protection	Vrchní pás s posypem Visible layer	
		Podklad. pás Lower Layer	Vrchní pás Finishing Layer	Podklad. pás Lower Layer	Vrchní pás Finishing Layer			
•		•	•	•				
•	•	•	•	•	•			•
•		•	•	•				
•	•	•	•	•	•			
			•		•			
			•		•			
			•		•			
			•		•			
			•		•			
			•		•			
			•		•			
			•		•			
			•		•			
			•		•			

## ÚČEL POUŽITÍ • INTENDED USE

## PRODUCTS IN kg

Izolace spodní stavby Foundations		Vícevrstvé skladby Multilayer systems				Jednovrstvé skladby Single-layer systems		Podkladní vrstva Undertile-Underlayer
Vzlínající vlhkost Rising damp	Tlaková voda Groundwater	Pod krycí vrstvou Under Heavy Protection		Bez krycích vrstev, exponované / Exposed		Pod krycí vrstvou Under Heavy Protection	Vrchní pás s posypem Visible layer	
		Podklad. pás Lower Layer	Vrchní pás Finishing Layer	Podklad. pás Lower Layer	Vrchní pás Finishing Layer			
		•		•				
•		•	•	•				
		•		•				
		•		•				
		•	•	•				



# Safety BASE.

## APP plastomerické asfaltové pásy

### TECHNICKÁ CHARAKTERISTIKA • TECHNICAL FEATURES

### PRODUCTS IN mm

Popis Description	Modifikace Compound	Flexibilita za chladu Cold Flexibility °C	Tloušťka Thickness mm	Plocha/role Surface/roll m <sup>2</sup>	Role/ paleta Rolls/pallet n°	
SAFETY BASE EPP 3 mm	APP	-5	3	10	25	
SAFETY BASE EPP 4 mm	APP	-5	4	8	23	
SAFETY BASE MINERAL EAP 3 mm	APP	-5	3	10	25	
SAFETY BASE MINERAL EAP 4 mm	APP	-5	4	8	23	
SAFETY BASE MINERAL XAP 3 mm	APP	-5	3	10	25	
SAFETY BASE MINERAL XAP 4 mm	APP	-5	4	8	23	

### TECHNICKÁ CHARAKTERISTIKA • TECHNICAL FEATURES

### PRODUCTS IN kg

Popis Description	Modifikace Compound	Flexibilita za chladu Cold Flexibility °C	Hmotnost Weight kg/ m <sup>2</sup>	Plocha/role Surface/roll m <sup>2</sup>	Role/ paleta Rolls/pallet n°	
SAFETY BASE EPP 3 kg	APP	-5	3	10	30	
SAFETY BASE EPP 4 kg	APP	-5	4	10	25	
SAFETY BASE MINERAL EAP 3,5 kg	APP	-5	3,5	10	28	
SAFETY BASE MINERAL EAP 4,5 kg	APP	-5	4,5	10	23	
SAFETY BASE XPP 2 kg	APP	-5	2	10	49	
SAFETY BASE XPP 3 kg	APP	-5	3	10	30	
SAFETY BASE XPP 4 kg	APP	-5	4	10	25	

# Safety BASE TR.

## APP plastomerické asfaltové pásy

### TECHNICKÁ CHARAKTERISTIKA • TECHNICAL FEATURES

### PRODUCTS IN mm

Popis Description	Modifikace Compound	Flexibilita za chladu Cold Flexibility °C	Hmotnost Weight kg/ m <sup>2</sup>	Plocha/role Surface/roll m <sup>2</sup>	Role/ paleta Rolls/pallet n°	
SAFETY BASE TR ESP 3 mm	APP	0	3	10	25	
SAFETY BASE TR ESP 4 mm	APP	0	4	10	20	
SAFETY BASE TR EPP 3 mm	APP	0	3	10	25	
SAFETY BASE TR EPP 4 mm	APP	0	4	10	20	
SAFETY BASE TR MINERAL EAP 3 mm	APP	0	3	10	25	
SAFETY BASE TR MINERAL EAP 4 mm	APP	0	4	10	20	

## ÚČEL POUŽITÍ • INTENDED USE

## PRODUCTS IN mm

Izolace spodní stavby Foundations		Vícevrstvé skladby Multilayer systems				Jednovrstvé skladby Single-layer systems		Podkladní vrstva Undertile-Underlayer
Vzlínající vlhkost Rising damp	Tlaková voda Groundwater	Pod krycí vrstvou Under Heavy Protection		Bez krycích vrstev, exponované / Exposed		Pod krycí vrstvou Under Heavy Protection	Vrchní pás s posypem Visible layer	
		Podklad. pás Lower Layer	Vrchní pás Finishing Layer	Podklad. pás Lower Layer	Vrchní pás Finishing Layer			
☹		☹	☹	☹				
☹	☹	☹	☹	☹				
			☹					
			☹					
			☹					
			☹					

## ÚČEL POUŽITÍ • INTENDED USE

## PRODUCTS IN kg

Izolace spodní stavby Foundations		Vícevrstvé skladby Multilayer systems				Jednovrstvé skladby Single-layer systems		Podkladní vrstva Undertile-Underlayer
Vzlínající vlhkost Rising damp	Tlaková voda Groundwater	Pod krycí vrstvou Under Heavy Protection		Bez krycích vrstev, exponované / Exposed		Pod krycí vrstvou Under Heavy Protection	Vrchní pás s posypem Visible layer	
		Podklad. pás Lower Layer	Vrchní pás Finishing Layer	Podklad. pás Lower Layer	Vrchní pás Finishing Layer			
		☹		☹				
☹		☹	☹	☹				
			☹					☹
			☹					☹
		☹		☹				
		☹		☹				
		☹	☹	☹				

## ÚČEL POUŽITÍ • INTENDED USE

## PRODUCTS IN mm

Izolace spodní stavby Foundations		Vícevrstvé skladby Multilayer systems				Jednovrstvé skladby Single-layer systems		Podkladní vrstva Undertile-Underlayer
Vzlínající vlhkost Rising damp	Tlaková voda Groundwater	Pod krycí vrstvou Under Heavy Protection		Bez krycích vrstev, exponované / Exposed		Pod krycí vrstvou Under Heavy Protection	Vrchní pás s posypem Visible layer	
		Podklad. pás Lower Layer	Vrchní pás Finishing Layer	Podklad. pás Lower Layer	Vrchní pás Finishing Layer			
☹		☹	☹	☹				
☹	☹	☹	☹	☹				
☹		☹	☹	☹				
☹	☹	☹	☹	☹				
			☹					
			☹					

## Safety ALU.

### Parotěsnící asfaltové pásy

SAFETY ALU je polymerní bitumenová membrána APP s výztužnou vložkou ze skelných vláken spojenou s hliníkem funguje jako parozábrana, která zabraňuje jeho průchodu vodních par a plynů (propustnost páry  $\mu = 1\,000\,000$ ).

V základech slouží také jako protiradonová bariéra.

#### Výhody Safety ALU.



Parozábrana



Radonová zábrana



Vynikající odolnost vůči UV záření



Vynikající tepelná odolnost



Dobrá flexibilita za chladu

#### TECHNICKÁ CHARAKTERISTIKA • TECHNICAL FEATURES

#### PRODUCTS IN mm

Popis Description	Modifikace Compound	Flexibilita za chladu Cold Flexibility °C	Tloušťka Thickness mm	Plocha/role Surface/roll m <sup>2</sup>	Role/paleta Rolls/pallet n°
SAFETY ALU 3 mm	APP	-10	3	10	25
SAFETY ALU 4 mm	APP	-10	4	10	20

# Safety ALU.

## Vapour barrier membrane

SAFETY ALU is a polymer bitumen membrane made with APP compound; thanks to the fibre glass carrier coupled with aluminium acts as a vapour barrier to prevent its passage and preventing it from damaging the insulating materials (vapour transmissibility  $\mu=1.000.000$ ).

In foundation, it's also a radon barrier.

### Safety ALU Benefits.



Vapour barrier



Radon barrier



Great resistance to UV rays



Great heat resistance



Good cold flexibility

## ÚČEL POUŽITÍ • INTENDED USE

## PRODUCTS IN mm

Izolace spodní stavby Foundations			Vícevrstvé skladby Multilayer systems				Jednovrstvé skladby Single-layer systems		Regulace vodních par Water vapour control
Vzlínající vlhkost Rising damp	Tlaková voda Groundwater	Regulace difúze radonu Radon diffusion control	Pod krycí vrstvou Under Heavy Protection		Bez krycích vrstev, exponované / Exposed		Pod krycí vrstvou Under Heavy Protection	Vrchní pás s posypem Visible layer	
			Podklad.pás Lower Layer	Vrchní pás Finishing Layer	Podklad.pás Lower Layer	Vrchní pás Finishing Layer			
•		•	•		•				•
•		•	•		•				•

## Safety SA.

### Samolepicí asfaltové pásy

Dvousložkové bitumenové polymerní samolepicí membrány pro kontaktní aplikaci.

Asfaltové pásy se spodním adhezním povrchem, který umožňuje aplikaci za studena, tedy bez použití plamene. Vhodné pro snadnou aplikaci hydroizolačních vrstev plochých a šikmých střechv určitých skladbách, kdy není zapotřebí nebo je zakázáno použití otevřeného plamene, například hydroizolace na dřevěném bednění nebo na tepelné izolaci

#### Výhody Safety Autoadesiva.



Nová generace asfaltových pásů s výbornou adhezí k podkladu



Udržuje konstantní tloušťku pásu, protože se nenatavuje



Zvýšená požární bezpečnost na staveništích



Větší bezpečnost pro aplikátory, protože během aplikace se netvoří kouř



Dvojitě složené pro lepší charakterizaci produktu

#### TECHNICKÁ CHARAKTERISTIKA • TECHNICAL FEATURES

#### PRODUCTS IN mm - kg/m<sup>2</sup>

Popis Description	Dvojitá modifikace Dual compound	Flexibilita za chladu Cold Flexibility °C	Tloušťka Thickness mm Hmotnost Weight kg/ m <sup>2</sup>	Plocha/role Surface/roll m <sup>2</sup>	Role/paleta Rolls/pallet n°
SAFETY SA PE 3 kg	SBS+SBS	-15	3 kg/ m <sup>2</sup>	10	30
SAFETY SA COLOR BASALT RED 4 kg	APP+SBS	-15	4 kg/ m <sup>2</sup>	8	25
SAFETY SA COLOR BASALT GREEN 4 kg	APP+SBS	-15	4 kg/ m <sup>2</sup>	8	25
SAFETY R-EVOLUTION T	APP+SBS	-15	3 mm	10	25
SAFETY R-EVOLUTION N	SBS+SBS	-15	3 kg/ m <sup>2</sup>	10	30

# Safety SA.

## Self-adhesive bitumen polymer membrane

Dual-compound bitumen polymer membranes with adhesive surface allows adherence by contact in the application.

Suitable for ease of application for waterproofing of flat and pitched roofs in particular required safety measures during situations which the use of open flames is inadvertent or forbidden, or when waterproofing must be performed over a wood surface or insulating panels.

### Safety Self-adhesive Benefits.



New generation of membranes, with great adhesion capacity



It keeps membrane thickness unaltered because it does not flash



Increased fire safety on construction sites



Greater healthiness for applicators because no smoke develops during application



Dual compound for better product characterization

### ÚČEL POUŽITÍ • INTENDED USE

### PRODUCTS IN mm

Izolace spodní stavby Foundations		Vícevrstvé skladby Multilayer systems				Jednovrstvé skladby Single-layer systems		Podkladní vrstva Undertile-Underlayer
Vzlínající vlhkost Rising damp	Tlaková voda Groundwater	Pod krycí vrstvou Under Heavy Protection		Bez krycích vrstev, exponované / Exposed		Pod krycí vrstvou Under Heavy Protection	Vrchní pás s posypem Visible layer	
		Podklad. pás Lower Layer	Vrchní pás Finishing Layer	Podklad. pás Lower Layer	Vrchní pás Finishing Layer			
		•		•				•
			•		•			•
			•		•			•
		•		•				•
		•		•				•

## Safety FR.

### Asfaltové pásy zpomalující hoření, certifikované dle Broof (t2)

Membrány s certifikací dle Broof (t2) ve vícevrstvých a jednovrstvých skladbách střeš.

Nehořlavá hydroizolační vrstva, například pod fotovoltaickými moduly instalovanými na střeších.

#### Výhody Safety FR.



Broof (t2) certifikovaný systém



Jednovrstvé a vícevrstvé skladby



Zvýšená požární bezpečnost na staveništích



Vhodné pro fotovoltaické moduly  
Tegola Canadese

### Vícevrstvý systém s certifikací Broof (t2) *Broof (t2) certified multi-layer system*

#### TECHNICKÁ CHARAKTERISTIKA • TECHNICAL FEATURES

#### PRODUCTS IN mm

Popis Description	Modifikace Compound	Flexibilita za chladu Cold Flexibility °C	Tloušťka Thickness mm Hmotnost Weight kg/ m <sup>2</sup>	Plocha/role Surface/roll m <sup>2</sup>	Role/ paleta Rolls /pallet n°
SAFETY SA V-FR 3 kg	APP+SBS	-15	3 kg/ m <sup>2</sup>	10	30
SAFETY FLEX FR Mineral EAP 4 mm	APP	-15	4 mm	8	23

### Jednovrstvý systém s certifikací Broof (t2) *Broof (t2) certified single-layer system*

#### TECHNICKÁ CHARAKTERISTIKA • TECHNICAL FEATURES

#### PRODUCTS IN mm

Popis Description	Modifikace Compound	Flexibilita za chladu Cold Flexibility °C	Tloušťka Thickness mm	Plocha/role Surface/roll m <sup>2</sup>	Role/ paleta Rolls /pallet n°
SAFETY FLEX FR Mineral EAP 5 mm	APP	-15	5	6	23



# Safety FR.

## Flame-retardant bituminous membranes, Broof (t2) certified

Broof (t2) certified membranes in multi-layer and single-layer systems.

These systems are required as a flame-retardant waterproofing layer, for example under photovoltaic modules installed on roofs.

### Safety FR Benefits.



Broof (t2) certified systems



Single-layer and multi-layer systems



Increased fire safety on construction sites



Mineral surface certified for adhesion with Tegola Canadese photovoltaic modules

### ÚČEL POUŽITÍ • INTENDED USE

### PRODUCTS IN mm

Izolace spodní stavby Foundations		Vícevrstvé skladby Multilayer systems				Jednovrstvé skladby Single-layer systems		Podkladní vrstva Undertile-Underlayer
Vzlínající vlhkost Rising damp	Tlaková voda Groundwater	Pod krycí vrstvou Under Heavy Protection		Bez krycích vrstev, exponované / Exposed		Pod krycí vrstvou Under Heavy Protection	Vrchní pás s posypem Visible layer	
		Podklad. pás Lower Layer	Vrchní pás Finishing Layer	Podklad. pás Lower Layer	Vrchní pás Finishing Layer			

### ÚČEL POUŽITÍ • INTENDED USE

### PRODUCTS IN mm

Izolace spodní stavby Foundations		Vícevrstvé skladby Multilayer systems				Jednovrstvé skladby Single-layer systems		Podkladní vrstva Undertile-Underlayer
Vzlínající vlhkost Rising damp	Tlaková voda Groundwater	Pod krycí vrstvou Under Heavy Protection		Bez krycích vrstev, exponované / Exposed		Pod krycí vrstvou Under Heavy Protection	Vrchní pás s posypem Visible layer	
		Podklad. pás Lower Layer	Vrchní pás Finishing Layer	Podklad. pás Lower Layer	Vrchní pás Finishing Layer			

## Safety AR/FLL.

### Asfaltové pásy pro zelené střechy

Asfaltové membrány pro hydroizolaci zelených střech.

Safety Plast AR EPP 4 mm je asfaltový pás s atestem dle normy EN13948 na odolnost proti prorůstání kořenům.

Safety Flex FLL EPP 4 mm je asfaltový pás s atestem podle normy FLL na odolnost proti prorůstání kořenům a oddenkům rostlin.

#### Výhody Safety FR.



Pásy odolné prorůstání kořenů – zelené střechy



Asfaltové pásy s certifikací FLL



Vynikající tepelná odolnost



Dobrá flexibilita za chladu

#### TECHNICKÁ CHARAKTERISTIKA • TECHNICAL FEATURES

#### PRODUCTS IN mm

Popis Description	Modifikace Compound	Flexibilita za chladu Cold Flexibility °C	Tloušťka Thickness mm	Plocha/role Surface/roll m <sup>2</sup>	Role/paleta Rolls/pallet n°
*SAFETY PLAST AR EPP 4 mm	APP	-10	4	10	20
*SAFETY FLEX FLL EPP 4 mm	APP	-15	4	10	20

\* asfaltové pásy procházejí certifikací – membranes undergoing certifications

# Safety AR/FLL.

## Anti-root membranes

Bituminous membranes for waterproofing green roofs.

Safety Plast AR EPP 4 mm is a membrane undergoing testing according to EN13948 for root resistance.

Safety Flex FLL EPP 4 mm is a membrane undergoing testing according to the FLL standard for root and rhizome resistance.

### Safety FR Benefits.



Anti-root membranes



FLL membranes



Great heat resistance



Good cold flexibility

## ÚČEL POUŽITÍ • INTENDED USE

## PRODUCTS IN mm

Izolace spodní stavby Foundations		Vícevrstvé skladby Multilayer systems				Jednovrstvé skladby Single-layer systems		Zelené střechy In green roofs	
Vzlínající vlhkost Rising damp	Tlaková voda Groundwater	Pod krycí vrstvou Under Heavy Protection		Bez krycích vrstev, exponované / Exposed		Pod krycí vrstvou Under Heavy Protection	Vrchní pás s posypem Visible layer	Vícevrstvé skladby - jako vrchní pás Multilayer system - as finishing layer	Jednovrstvé skladby Single layer
		Podkl. pás Lower Layer	Vrchní pás Finishing Layer	Podkl. pás Lower Layer	Vrchní pás Finishing Layer				
•	•	•	•	•	•			•	•
•	•	•	•	•	•			•	•

## Safety Color Basalt.

**Asfaltové pásy s krycí vrstvou  
z barevného čedičového posypu G-EVO**

### Barevné střechy!

Vrchní pásy se širokou nabídkou barevných  
keramizovaných granulí.

## Safety Color Basalt.

**Self-protected membranes with colored  
basalt granules G-EVO**

### Color in roofing!

Finally, possible with the wide range  
of colored ceramized granules.

### Colori / Color

**SAFETY PLAST COLOR BASALT  
RED**



**SAFETY PLAST COLOR BASALT  
DARK BROWN**



**SAFETY PLAST COLOR BASALT  
GREEN**



**SAFETY PLAST COLOR BASALT  
DARK GREY**



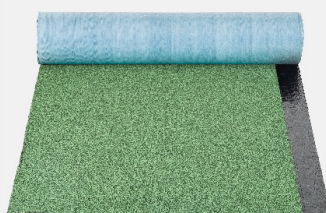
**SAFETY PLAST COLOR BASALT  
GREY**



**SAFETY SA COLOR BASALT  
RED**



**SAFETY SA COLOR BASALT  
GREEN**



## Keramizovaný čedičový granulát „G-EVO“

## Ceramized basalt granules “G-EVO”



Posyp na povrchu asfaltového pásu plní dvě základní funkce: první je ochrana hydroizolační vrstvy před degradačním působením UV záření a druhá je estetická, zbarvuje horní povrch.

Společnost Tegola Canadese srl vždy používala čedičové granule, radio-opakní materiál, barvený procesem keramizace při vysokých teplotách, jediný, který zaručuje barevnou stálobarevnost.

Nyní si společnost nechala patentovat nové granule s názvem G-EVO, které zahrnují další dvě důležité vlastnosti:

- ✓ ADHEZNÍ PROMOTER, který zlepšuje přilnavost granule G-EVO k bitumenové směsi: to umožňuje větší ochranu hydroizolační vrstvy před UV zářením, což membráně dává výrazně delší životnost než konkurenčním produktům. UV záření je ve skutečnosti hlavní příčinou stárnutí a degradace bitumenového povrchu.
- ✓ Super hydrofobicitu posypových granulí, která velice snižuje absorpci vody: proces výroby posypu výrazně snižuje absorpci vody, pomáhá jejímu protékání i na střeších s nízkým sklonem, a tím brání růstu mikrořas a plísní, které způsobují neočekávané chromatické efekty. Účinnost G-EVO je potvrzena testy provedenými na univerzitě v Modeně a Reggio Emilia.

SAFETY asfaltové pásy jsou jedinými produkty s čedičovými granulami G-EVO.

*The granules covering the membranes perform two essential functions: the first as protection of the waterproofing layer against the degrading action of UV rays, and the second as aesthetic, colouring the upper surface.*

*Tegola Canadese srl has always used basalt granules, a radio-opaque material, coloured with a process of ceramisation at high temperatures, the only one that guarantees colour stability over time.*

*Now the company has patented a new granule, called G-EVO which incorporates other two important features*

- ✓ *an ADHESION PROMOTER that improves the bonding of the G-EVO granule to the bituminous compound: this allows a greater protection of the waterproofing layer from UV rays, giving the membrane a significantly higher life cycle than competing products. UV rays are, in fact, the main cause of the ageing and degradation of the bituminous surface.*
- ✓ *the super hydrophobicity of the granule, which drastically reduces the absorption of water: this process of granules protection greatly reduces the absorption of water by the granule, helping its running even in the presence of roofs with low slopes and therefore inhibiting the proliferation of microalgae and moulds that cause unsightly chromatic effects. The effectiveness of G-EVO is confirmed by tests carried out at the University of Modena and Reggio Emilia.*

*SAFETY MEMBRANES are the only products with G-EVO basalt granules.*

## Příslušenství

### PRIMER

Asfaltový roztok na bázi oxidovaného asfaltu a technických rozpouštědel se vyznačuje rychlým vysycháním, vynikající penetrací a přilnavostí k podkladu. Povrch nelepí. Používá se jako základní penetrace pro zabránění prašnosti a pórovitosti betonových povrchů. To umožňuje rychlou aplikaci asfaltových pásů jak při natavování tak při lepení studenými natěradly.



### VĚTRACÍ TVAROVKY

Aerátory vhodné pro ploché střechy s pásy APAO, SBS a APP. Umožňují bezpečný únik vodních par ze skladby střechy se zachováním hydroizolačních i tepelně izolačních vlastností střechy.



### ODVODNĚNÍ STŘECH

Kompletní systém prostupových odvodňovacích tvarovek jak pro plochu střechy, tak pro umístění v atikách a koutech. Výborně se integrují do hydroizolačních souvrství modifikovaných pásů APAO, APP i SBS. Tvarovky jsou vyrobeny z materiálů, které zaručují dlouhou životnost díky vysoké odolnosti vůči UV záření i jiným atmosférickým vlivům.



### STABILIZACE, KOTVENÍ

Talířové hmoždinky a šrouby pro kotvení tepelně izolačních panelů.



### PROFILY

Kovové nebo plastové profily k napojení hydroizolačního souvrství na ostatní stavební konstrukce.



## Accessories

### PRIMER

Bituminous solution based on oxidised bitumen and technical solvents, is characterized by a quick drying, excellent penetration and adhesion to the support and for the absence of surface tackiness. It is used as a base coat to impede dustiness and porosity of the concrete surfaces allowing the fast laying and application of polymer bitumen membranes both in hot flame applications and in cold ones with bituminous adhesives.

### VENTILATION AERATORS

Aerators suitable for waterproof flat roofs with APAO, SBS, APP membranes. They allow the total evacuation of the vapour that develop below the waterproofing, without reducing waterproofing of the membrane or insulation capacity of the insulating panels.

### ROOF DRAINS AND LEAF GUARDS

Complete system of anti-backup roof drains, curved angular drains, and leaf guards for connection between gutters and drain pipe for flat roofs, in eave channels of multi-pitch roofs and in the eavesgutter of industrial sheds. They integrate perfectly into the waterproofed surfaces with bitumen-polymer APAO, APP and SBS membranes. The products are made with materials that guarantee long durability thanks to the high resistance to degradation due to UV rays and other atmospheric agents.

### FIXING

Expansion dowels with fixing washer for insulating panels.

### PROFILES

Metal or plastic profiles to protect the connection between the membranes and the walls. These profiles can be customized to obtain the best aesthetic finish possible.

---



## Skladby plochých střech

Funkčnost a životnost hydroizolačního souvrství závisí na správném návrhu skladby a jednotlivých použitých produktech. Na následujících stránkách naleznete několik příkladů skladby střech s využitím různých membrán v závislosti na typu střechy a doporučeném použití membrán SAFETY podle jednotlivých typologií.

Pro různé skladby nabízíme řešení **PREMIUM** s produkty **nejvyšší třídy** nebo **QUALITY** s membránami vysoké kvality.

Jsme vám k dispozici pro poskytnutí jakýchkoli dalších informací, které budete považovat za užitečné.

Napište nám na

**chmelicek@tegola.cz**

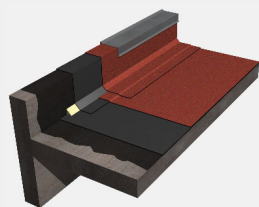
nebo navštivte naše webové stránky

**www.safetymembrane.com**

**Nosná konstrukce z betonu - hydroizolační vrstva asfaltové pásy**

*New flat concrete roof - waterproofing with bituminous system*

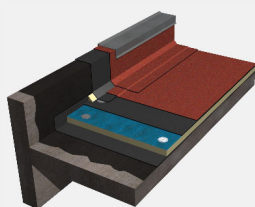
Str. / Pag. 30



**Skladba nové ploché střechy s tepelnou izolací - podkladní konstrukce z betonu - hydroizolační vrstva asfaltové pásy**

*New flat concrete roof - thermal insulation - waterproofing with bituminous system*

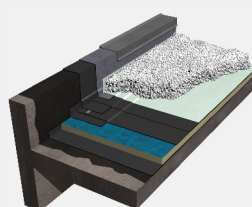
Str. / Pag. 31



**Skladba nové ploché střechy s tepelnou izolací - podkladní konstrukce z betonu - hydroizolační vrstva asfaltové pásy - přitížení kamenivem**

*New flat concrete roof - thermal insulation - waterproofing with bituminous system under heavy protection (ballast)*

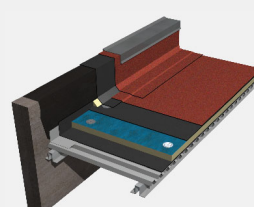
Str. / Pag. 32



**Skladba ploché střechy na trapézovém plechu - tepelná izolace - hydroizolační vrstva asfaltové pásy**

*New flat metal roof - thermal insulation - waterproofing with bituminous system*

Str. / Pag. 33



# Proposals for flat roof stratigraphy

The functionality and durability of a waterproof layer depend on the correct design of the stratigraphy of the individual products. The following pages contain several stratigraphic indications with the use of different membranes according to the type of stratigraphic indications for the use of SAFETY membranes in relation to the type of roof.

For the various stratigraphies we offer **PREMIUM** solutions with **top-of-the-range products** or **QUALITY** solutions with **high-quality membranes**.

Please contact use for any information to be of assistance.

Write to us at

**chmelicek@tegola.cz**

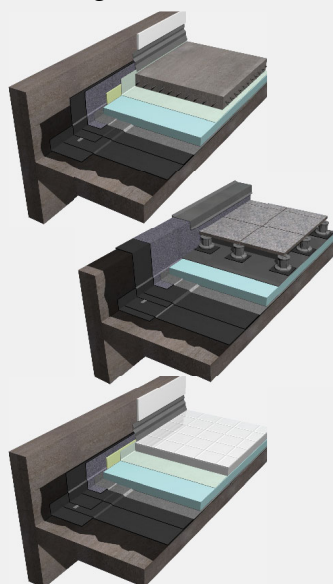
or visit

**www.safetymembrane.com**

**Skladba nové ploché střechy s tepelnou izolací**  
- podkladní konstrukce z betonu - hydroizolační vrstva asfaltové pásy  
- s pochozí vrstvou

**New flat concrete roof - thermal insulation - waterproofing with bituminous system - underneath walkable paving**

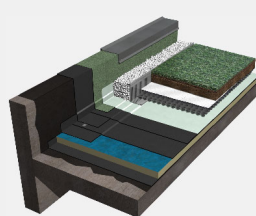
Str. / Pag. 34



**Extenzivní vegetační (zelená) střecha**

**Green Roof**

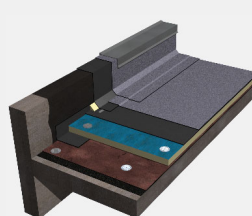
Str. / Pag. 36



**Rekonstrukce ploché střechy - tepelná izolace - hydroizolační vrstva asfaltové pásy**

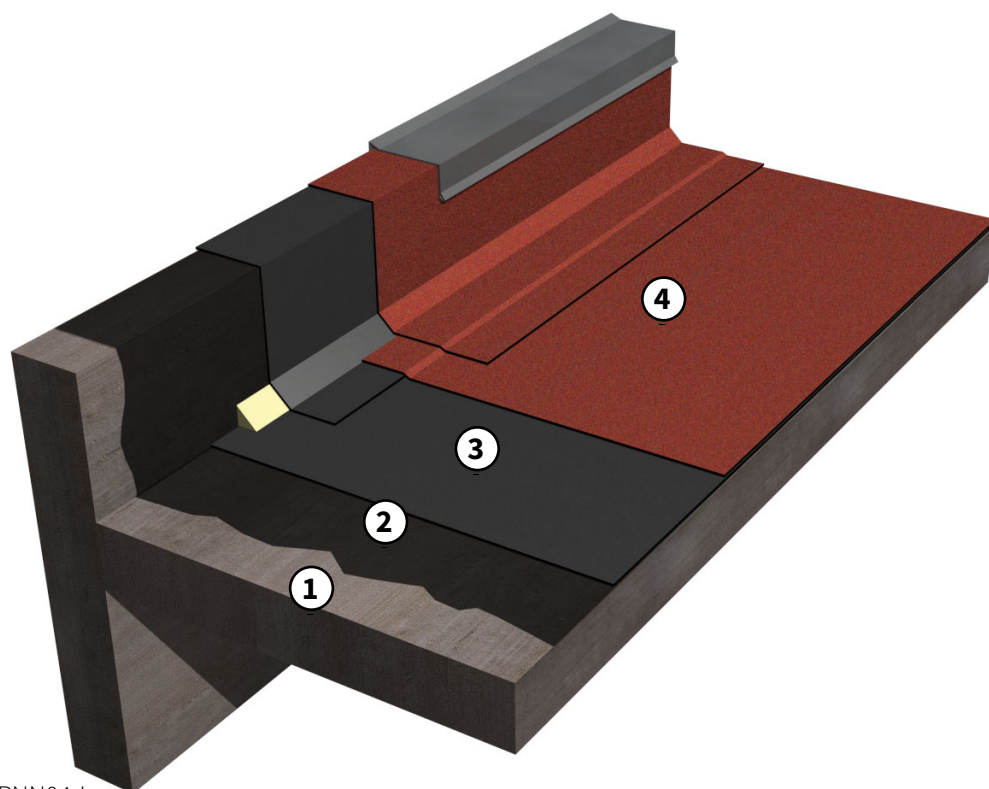
**Renovation of flat roof - thermal insulation - waterproofing with bituminous system**

Str. / Pag. 37



## Nosná konstrukce z betonu Hydroizolační vrstva asfaltové pásy

## New flat concrete roof Waterproofing with bituminous system



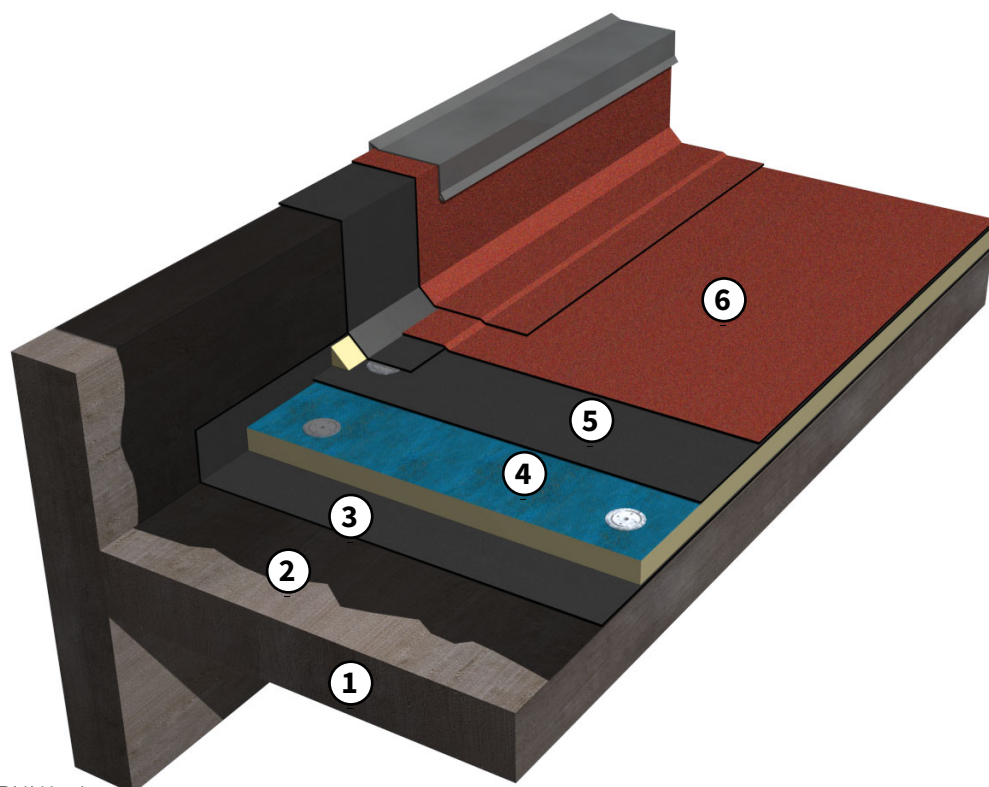
RNN04-I

1. Betonová nosná deska
2. Penetrace  
**SAFETY LW PRIMER-S**
3. První hydroizolační vrstva  
**SAFETY APAO EPP 4 mm**  
**SAFETY PLAST EPP 4 mm**
4. Druhá hydroizolační vrstva  
**SAFETY APAO MINERAL EAP 5,2 mm**  
**SAFETY PLAST COLOR BASALT EBP 4 mm**

1. Concrete floor
2. Primer  
**SAFETY LW PRIMER-S**
3. First waterproofing layer  
**SAFETY APAO EPP 4 mm**  
**SAFETY PLAST EPP 4 mm**
4. Second waterproofing layer  
**SAFETY APAO MINERAL EAP 5,2 mm**  
**SAFETY PLAST COLOR BASALT EBP 4 mm**

**Skladba nové ploché střechy  
s tepelnou izolací  
Podkladní konstrukce z betonu  
Hydroizolační vrstva asfaltové pásy**

***New flat concrete roof  
Thermal insulation  
Waterproofing with bituminous system***



RNN01-I

**1.** Betonová nosná deska

**2.** Penetrace  
**SAFETY LW PRIMER-S**

**3.** Asfaltová parozábrana  
**SAFETY ALU 4 mm**

**4.** Tepelná izolace

**5.** První hydroizolační vrstva  
**SAFETY APAO EPP 4 mm**  
**SAFETY PLAST EPP 4 mm**

**6.** Druhá hydroizolační vrstva  
**SAFETY APAO MINERAL EAP 5,2 mm**  
**SAFETY PLAST COLOR BASALT EBP 4 mm**

**1.** Concrete floor

**2.** Primer  
**SAFETY LW PRIMER-S**

**3.** Vapour barrier bituminous membrane  
**SAFETY ALU 4 mm**

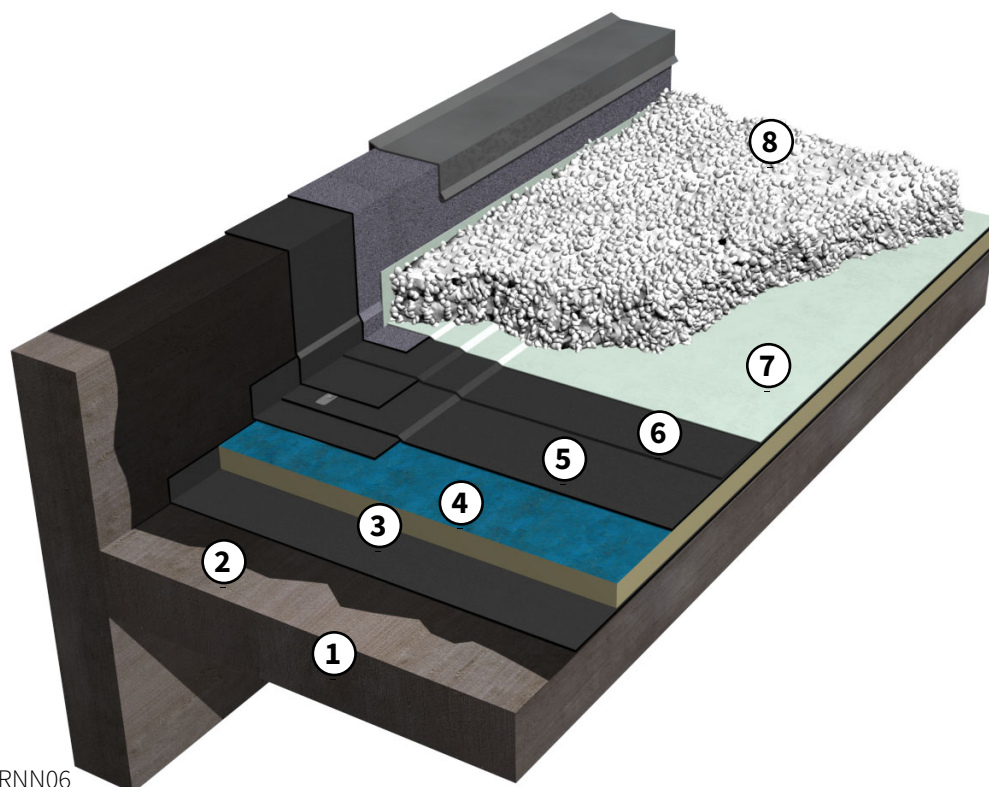
**4.** Thermal insulation

**5.** First waterproofing layer  
**SAFETY APAO EPP 4 mm**  
**SAFETY PLAST EPP 4 mm**

**6.** Second waterproofing layer  
**SAFETY APAO MINERAL EAP 5,2 mm**  
**SAFETY PLAST COLOR BASALT EBP 4 mm**

**Skladba nové ploché střechy  
s tepelnou izolací  
Podkladní konstrukce z betonu  
Hydroizolační vrstva asfaltové pásy  
Přetížení kamenivem**

***New flat concrete roof  
Thermal insulation  
Waterproofing with bituminous system  
under heavy protection (ballast)***



RNN06

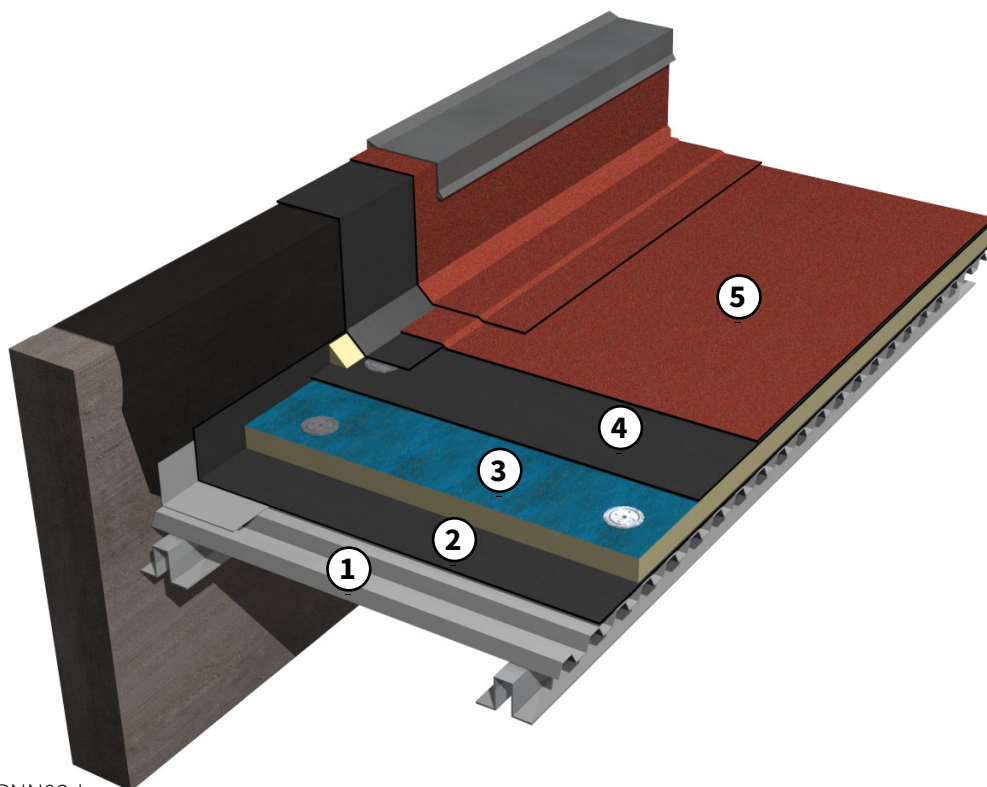
1. Betonová nosná deska
2. Primer  
**SAFETY LW PRIMER-S**
3. Asfaltová parozábrana  
**SAFETY ALU 4 mm**
4. Tepelná izolace
5. První hydroizolační vrstva  
**SAFETY APAO EPP 4 mm**  
**SAFETY PLAST EPP 4 mm**
6. Druhá hydroizolační vrstva  
**SAFETY FLEX FLL EPP 4 mm**  
**SAFETY PLAST AR EPP 4 mm**
7. Separační vrstva
8. Ochranná vrstva - přetížení kamenivem

1. Concrete floor
2. Primer  
**SAFETY LW PRIMER-S**
3. Vapour barrier bituminous membrane  
**SAFETY ALU 4 mm**
4. Thermal insulation
5. First waterproofing layer  
**SAFETY APAO EPP 4 mm**  
**SAFETY PLAST EPP 4 mm**
6. Second waterproofing layer  
**SAFETY FLEX FLL EPP 4 mm**  
**SAFETY PLAST AR EPP 4 mm**
7. Separating layer
8. Heavy protection BALLAST



**Skladba ploché střechy  
na trapézovém plechu  
Tepelná izolace  
Hydroizolační vrstva asfaltové pásy**

***New flat metal roof  
Thermal insulation  
Waterproofing with bituminous system***



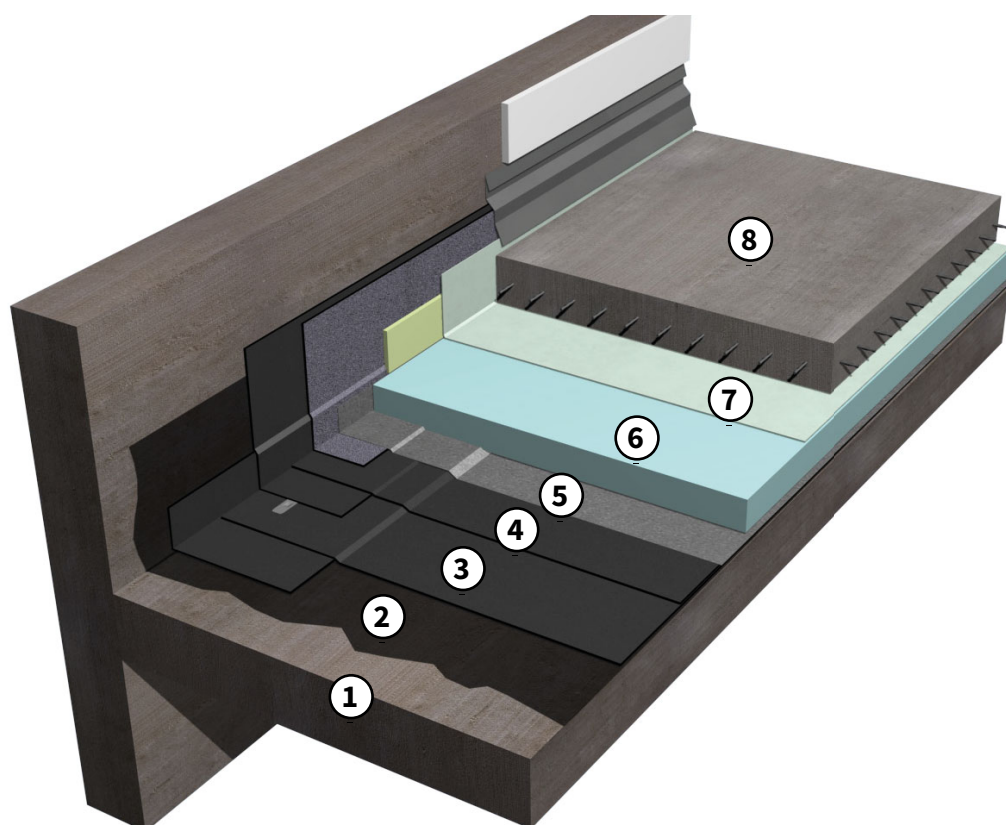
RNN03-I

1. Trapézový plech - nosná konstrukce
2. Asfaltová parozábrana  
**SAFETY ALU 4 mm**
3. Tepelná izolace
4. První hydroizolační vrstva  
**SAFETY APAO EPP 4 mm**  
**SAFETY PLAST EPP 4 mm**
5. Druhá hydroizolační vrstva  
**SAFETY APAO MINERAL EAP 5,2 mm**  
**SAFETY PLAST COLOR BASALT EBP 4 mm**

1. Metal floor
2. Vapour barrier bituminous membrane  
**SAFETY ALU 4 mm**
3. Thermal insulation
4. First waterproofing layer  
**SAFETY APAO EPP 4 mm**  
**SAFETY PLAST EPP 4 mm**
5. Second waterproofing layer  
**SAFETY APAO MINERAL EAP 5,2 mm**  
**SAFETY PLAST COLOR BASALT EBP 4 mm**

**Skladba nové ploché střechy  
s tepelnou izolací  
Podkladní konstrukce z betonu  
Hydroizolační vrstva asfaltové pásy  
S pochozí vrstvou**

***New flat concrete roof  
Thermal insulation  
Waterproofing with bituminous system  
Underneath walkable paving***

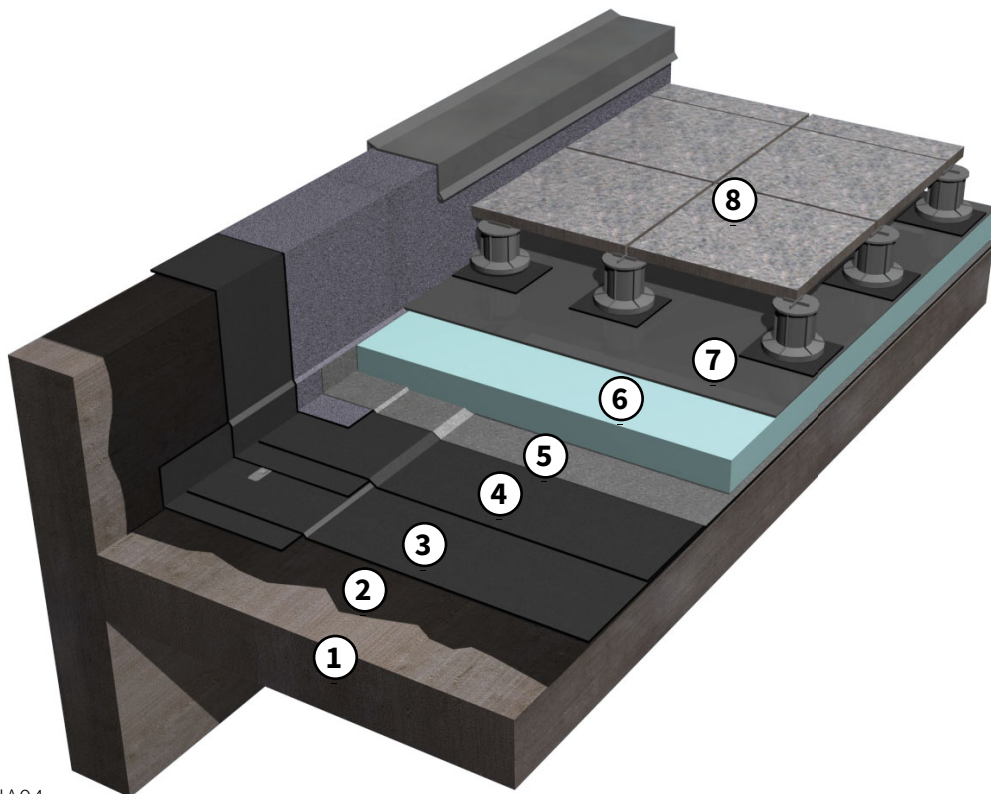


RNA02

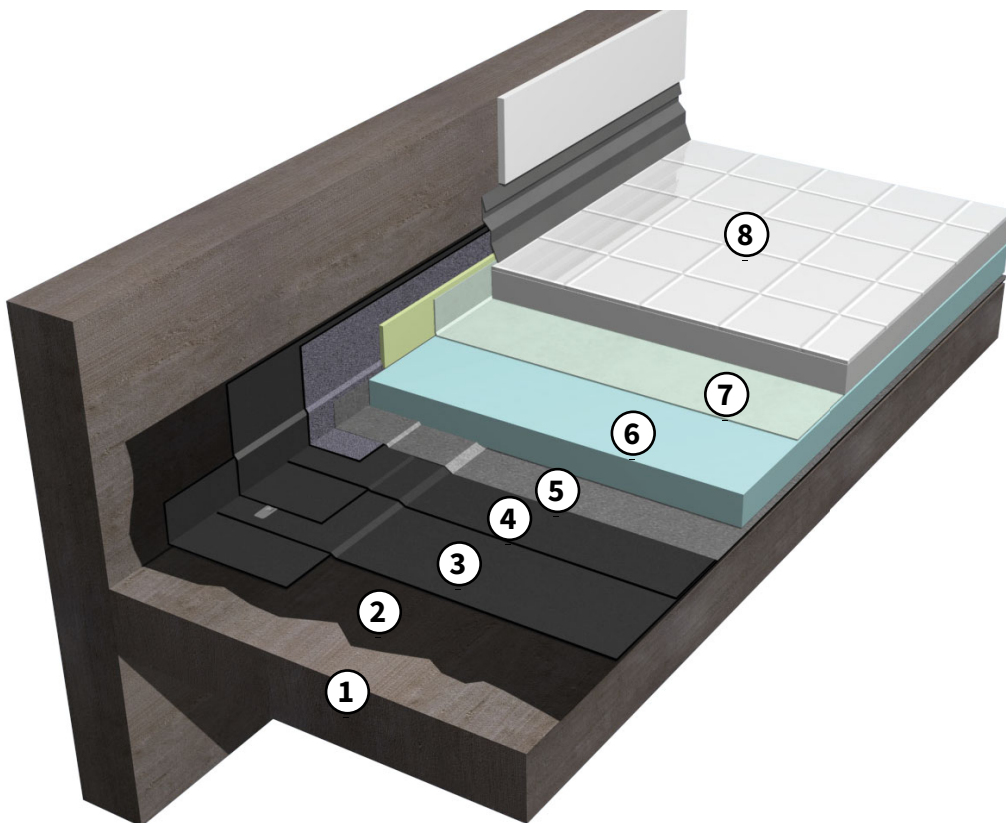
1. Betonová nosná deska
2. Penetrace  
**SAFETY LW PRIMER-S**
3. První hydroizolační vrstva  
**SAFETY APAO EPP 4 mm**  
**SAFETY PLAST EPP 4 mm**
4. Druhá hydroizolační vrstva  
**SAFETY APAO MINERAL EAP 5,2 mm**  
**SAFETY PLAST COLOR BASALT EBP 4 mm**
5. Separáčn1 vrstva
6. Tepelná izolace
7. Separáčn1 vrstva
8. Pochozí povrchová vrstva / dlažba

1. Concrete floor
2. Primer  
**SAFETY LW PRIMER-S**
3. First waterproofing layer  
**SAFETY APAO EPP 4 mm**  
**SAFETY PLAST EPP 4 mm**
4. Second waterproofing layer  
**SAFETY APAO MINERAL EAP 5,2 mm**  
**SAFETY PLAST COLOR BASALT EBP 4 mm**
5. Separating layer
6. Thermal insulation
7. Separating layer
8. Walkable paving





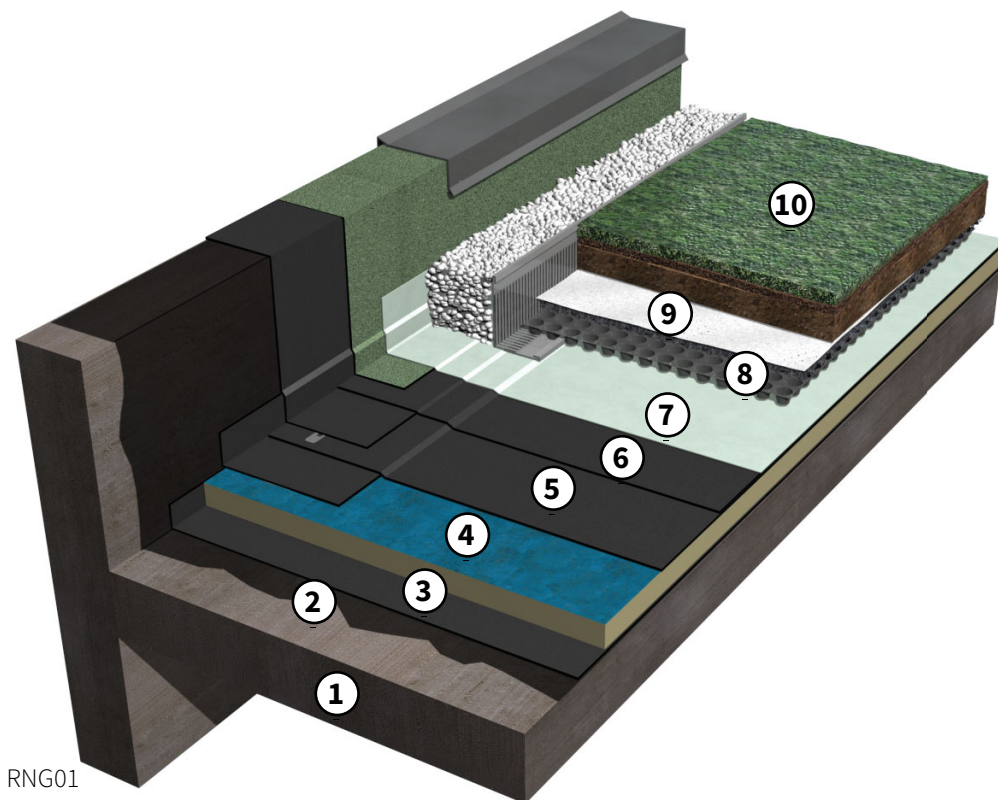
RNA04



RNA06

## Zelená střecha (extenzivní vegetační střecha)

## Green Roof



RNG01

1. Betonová nosná deska

2. Penetrace  
**SAFETY LW PRIMER-S**

3. Asfaltová parozábrana  
**SAFETY ALU 4 mm**

4. Tepelná izolace

5. První hydroizolační vrstva  
**SAFETY APAO EPP 4 mm**  
**SAFETY PLAST EPP 4 mm**

6. Druhá hydroizolační vrstva – odolná proti prorůstání kořenů  
**SAFETY FLEX FLL EPP 4 mm**  
**SAFETY PLAST AR EPP 4 mm**

7. Separální vrstva

8. Vrstva pro akumulaci vody a drenáž  
**ISOSTUD MAXI F**

9. Filtrační a provzdušňovací vrstva

10. Substrát a vegetace

1. Concrete floor

2. Primer  
**SAFETY LW PRIMER-S**

3. Vapour barrier bituminous membrane  
**SAFETY ALU 4 mm**

4. Thermal insulation

5. First waterproofing layer  
**SAFETY APAO EPP 4 mm**  
**SAFETY PLAST EPP 4 mm**

6. Second waterproofing anti-root layer  
**SAFETY FLEX FLL EPP 4 mm**  
**SAFETY PLAST AR EPP 4 mm**

7. Separating layer

8. Accumulation and drainage layer  
**ISOSTUD MAXI F**

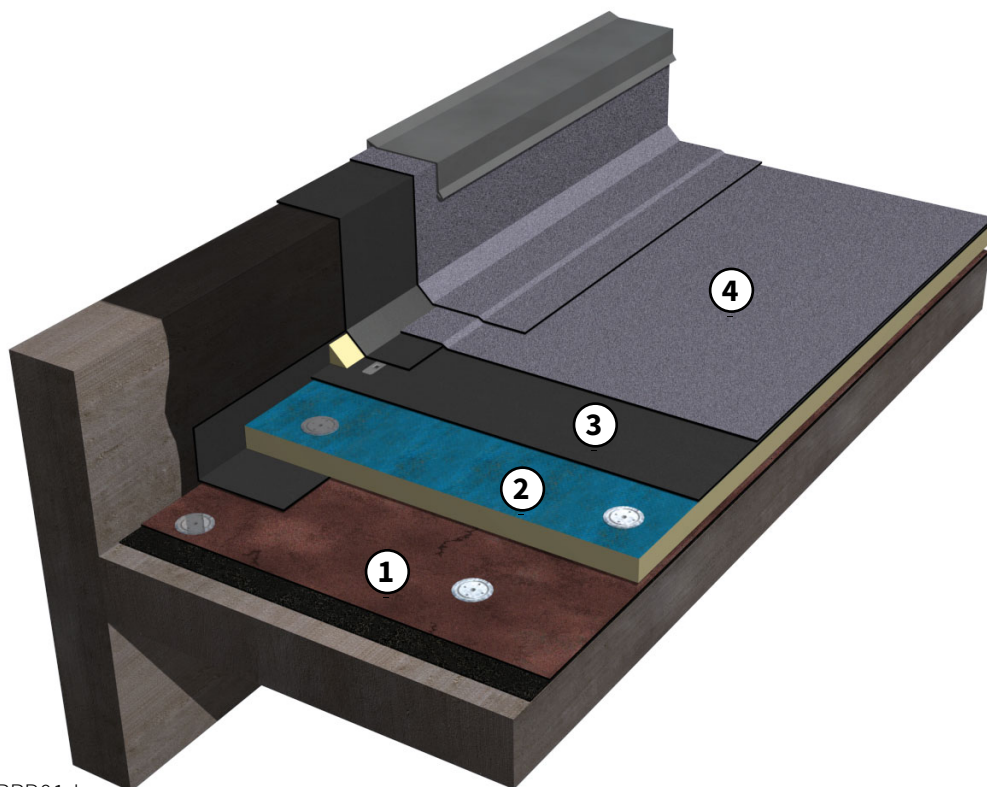
9. Filtration and aeration layer

10. Land and vegetation

---

**Rekonstrukce ploché střechy**  
**Tepelná izolace**  
**Hydroizolace z asfaltových pásů**

**Renovation of flat roof**  
**Thermal insulation**  
**Waterproofing with bituminous system**



RRB01-I

- 
1. Původní poškozená střešní vrstva
  2. Tepelná izolace
  3. První hydroizolační vrstva  
**SAFETY APAO EPP 4 mm**  
**SAFETY PLAST EPP 4 mm**
  4. Druhá hydroizolační vrstva  
**SAFETY APAO MINERAL EAP 5,2 mm**  
**SAFETY PLAST COLOR BASALT EBP 4 mm**
- 

- 
1. Old damaged roof
  2. Thermal insulation
  3. First waterproofing layer  
**SAFETY APAO EPP 4 mm**  
**SAFETY PLAST EPP 4 mm**
  4. Second waterproofing layer  
**SAFETY APAO MINERAL EAP 5,2 mm**  
**SAFETY PLAST COLOR BASALT EBP 4 mm**
-

## Důležité informace

### DOPRAVA

Pásky jsou paletizované tak, aby mohly být bezpečně přepravovány bez jejich poškození. V letní sezóně je nutnější expedovat v prostředcích, kde nebudou vystaveny nadměrnému teplu.



YES

### MANIPULACE

Pásky SAFETY jsou navrženy tak, aby splňovaly všechny potřebné požadavky na manipulaci a pokládání. Je důležité věnovat pozornost manipulaci, zejména na staveništi, aby nedošlo k deformaci rolí a nebyly v kontaktu s ostrými předměty, které by mohly poškodit hydroizolační vlastnosti membrány.

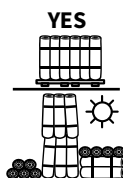
Poškodit materiál by mohly také nízké teploty, při kterých by otřesy mohly vyvolat praskliny, které by nemusely být okamžitě nalezeny.



NO

### SKLADOVÁNÍ

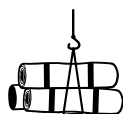
Role musí být vždy uloženy v krytém skladu, vždy svisle a spočívat na pevném, rovném podkladu. Palety lze stohovat, pokud jsou mezi nimi OSB desky, které unesou jejich hmotnost.



NO

### MANIPULACE NA STAVENIŠTI

Na staveništi si vezměte pouze role, které v daný den použijete. Postavte je svisle na rovný a hladký povrch. Pokud je potřebujete zvednout jeřábem, neuvazujte je, ale zajistěte je k rovnému povrchu, abyste zabránili jejich promáčknutí nebo poškození. Pokud je to možné, je nejlepší zvednout celou paletu na střešku.



NO

### PODMÍNKY SKLADOVÁNÍ

Palety s pásky uchovávejte na suchém místě chráněné před sluncem. Pokud je v létě ponecháte na slunci v teplotách nad 70°C, můžou se deformovat okraje nebo mohou mít pásky nepříjemný vzhled. V zimě, den před aplikací, je lepší skladovat role v prostředích s teplotami vyššími než 5 - 6°C, aby nedošlo k potížím s odvíjením rolí.

Doporučujeme materiál skladovat nejdéle 12 měsíců.



NO

### APLIKACE

Všechny pásky lze aplikovat při teplotách nad 5°C.



+5°C

## Some simple precautions

### TRANSPORT

The rolls of membranes are supplied palletized for safe transport and damage prevention. We recommend, especially during the summer, to pay attention to storage of pallets, which should be indoors and away from sources of heat.

### LOADING/UNLOADING

The Safety membranes are designed to support all stresses necessary for handling and laying on-site. It is important to pay attention during handling, especially on the construction site so as not to crush the rolls, making sure that they do not come into contact with sharp metal objects and plates that can damage the waterproofing property of the membrane. Attention also to low temperatures since violent impacts could cause cracks that are not immediately detectable. Be careful when unloading, throwing the roll from the loading body could seriously damage the edges of the roll.

### STORAGE

The rolls must always be stored indoors, in upright position, resting on a smooth and level surface. The pallets can be stacked as long as they the OSB panels are interposed to support the weight.

### HANDLING ON THE BUILDING SITE

Bring only the rolls that will be used in the building site that day. Place them vertically on a smooth, flat surface. If they must be lifted using a crane, do not tie them, but fix them on a flat surface in order to avoid marking or ruining them. Whenever possible, we recommend lifting the entire pallet to the roof.

### STORAGE

Keep the pallets with the rolls of membranes in dry rooms sheltered from the sun. If left out in the sun during the summer, the surface temperature exceeds 70°C, which may ruin the edges or cause an unpleasant aesthetic appearance. During the winter, the day before application, it is best to store the rolls in environments with temperatures above 5/6°C in order to avoid difficulty unrolling the membranes stored outside with temperatures below 0°C. We recommend a "rotation" management of stock so that rolls are not kept for more than 12 months.

### APPLICATION

All Safety sheaths must be applied with temperatures of at least + 5°C.

## This image shows a single sheet of white paper with horizontal blue or grey ruling lines. The lines are evenly spaced and run across the width of the page. There are no margins, text, or other markings on the paper.





**is a brand of**

**Tegola Canadese S.r.l.**

Via dell'Industria 21 - 31029 Vittorio Veneto (TV) Italy

T +39 0438 9111

[www.safetymembrane.com](http://www.safetymembrane.com)

[chmelicek@tegola.cz](mailto:chmelicek@tegola.cz)

CERTIFIKACE SPOLEČNOSTI / *CERTIFIED COMPANY*

